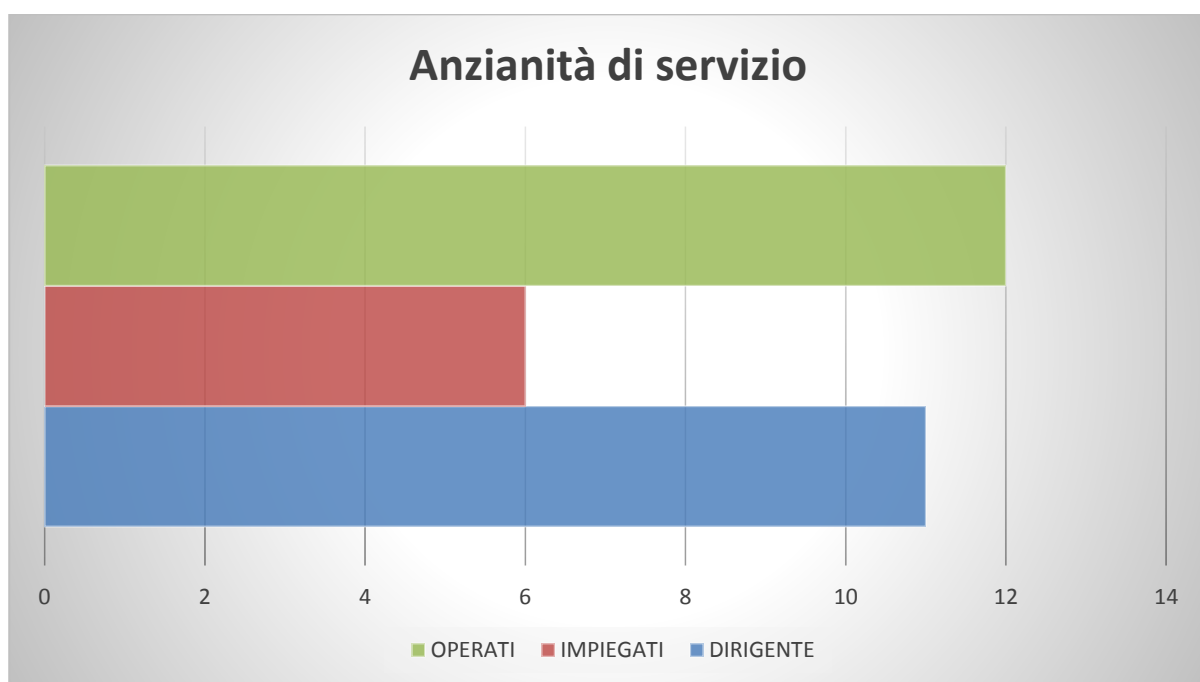
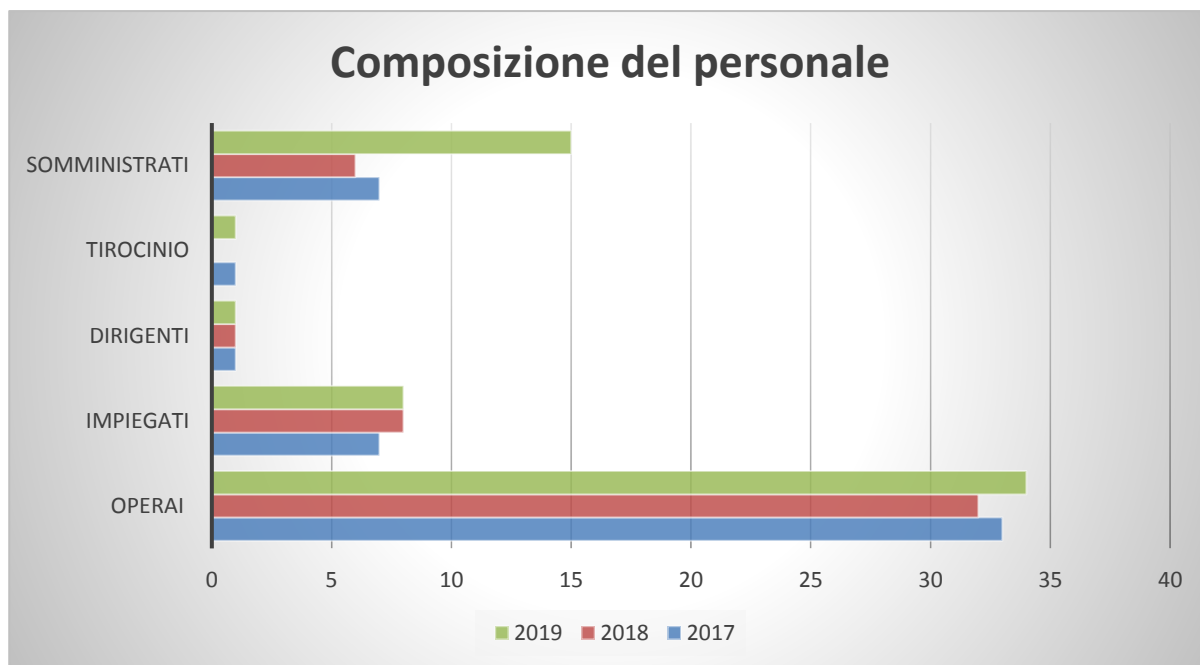


INDICATORI PERSONALE



Co.Sve.Ga. S.r.l.

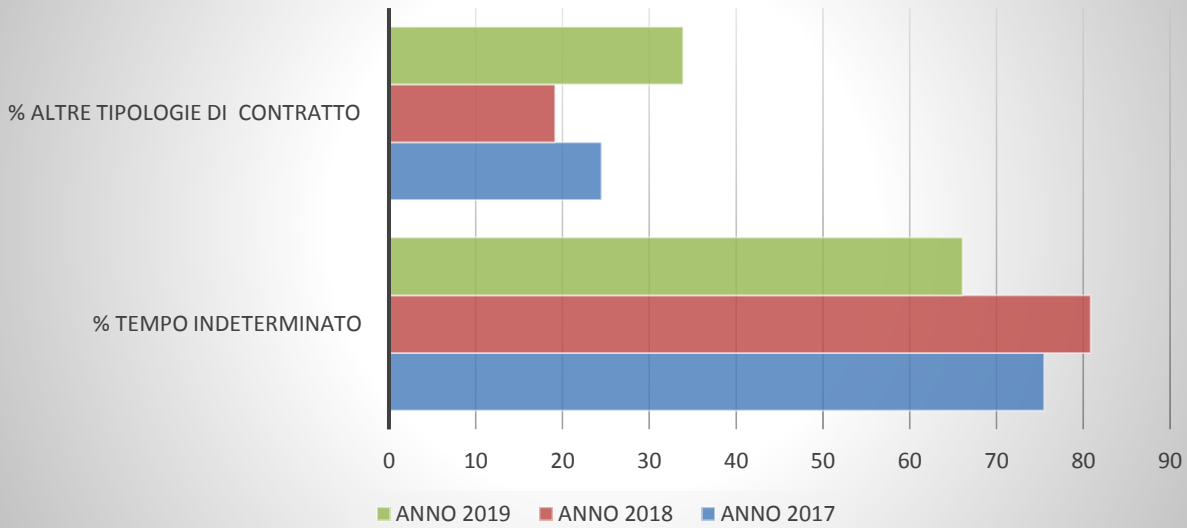
Sede legale e sede operativa: Contrada Piane n. 55, 66023 Francavilla al Mare (CH)
Tel +39 085 4918804 Fax +39 085 2309575

numero verde 800 555 933 cosvega@pec.cosvega.it www.cosvega.it

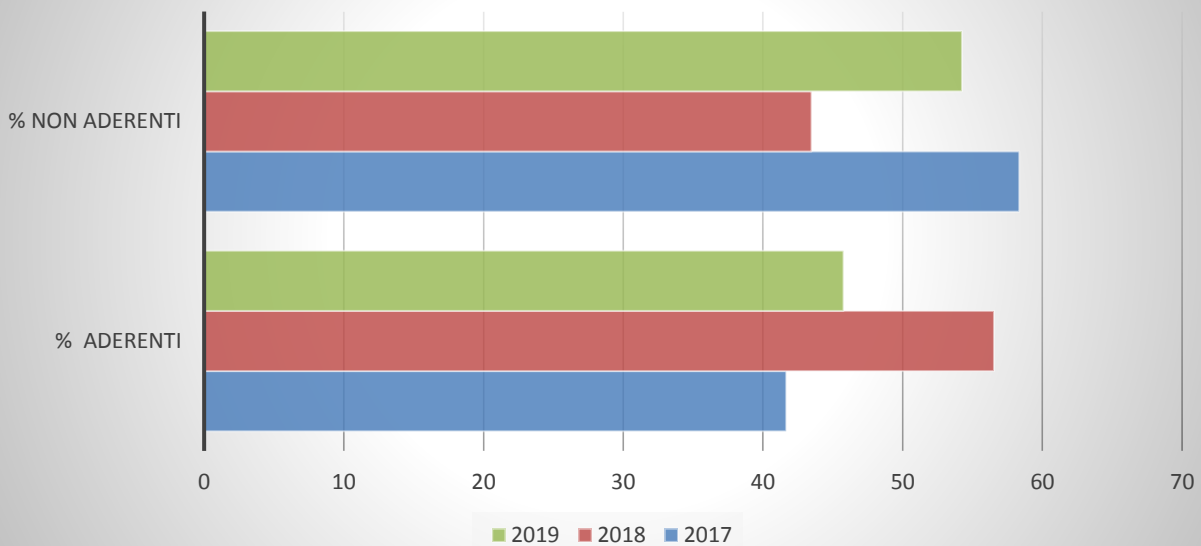
Cap. Soc. € 38.730,00 I.V. / R.I. Chieti n. 15985/2000 / N. REA 139016 / P.IVA e C.F. 01927480697



Contratti applicati



Adesione a sindacati



Co.Sve.Ga. S.r.l.

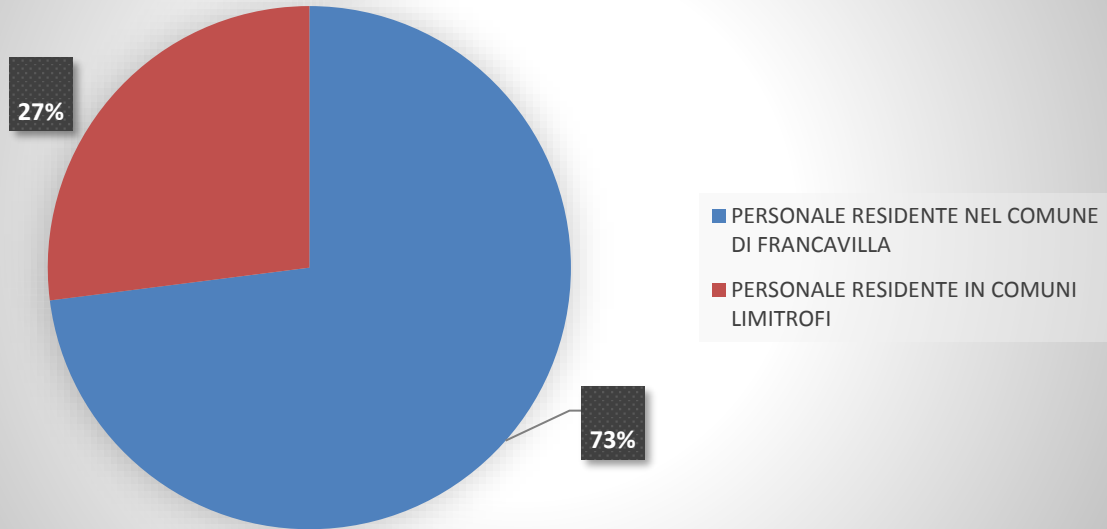
Sede legale e sede operativa: Contrada Piane n. 55, 66023 Francavilla al Mare (CH)
Tel +39 085 4918804 Fax +39 085 2309575

numero verde 800 555 933 cosvega@pec.cosvega.it www.cosvega.it

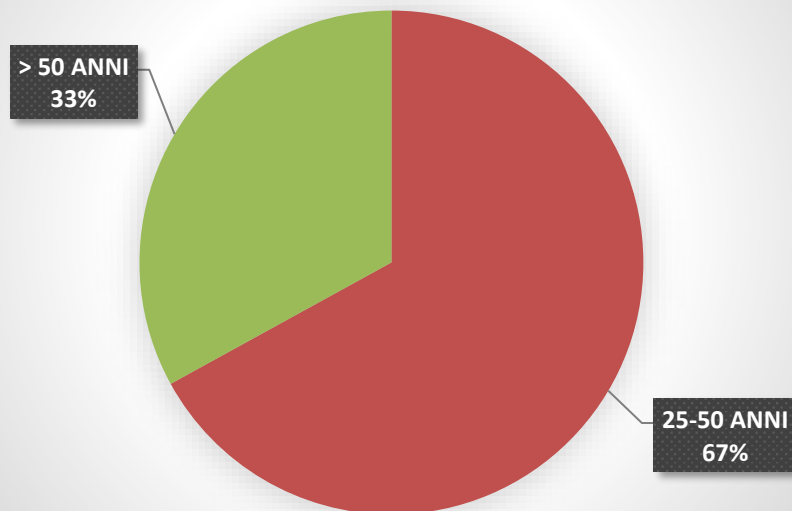
Cap. Soc. € 38.730,00 I.V. / R.I. Chieti n. 15985/2000 / N. REA 139016 / P.IVA e C.F. 01927480697



Provenienza del personale



Composizione del personale per fascia di età



Co.Sve.Ga. S.r.l.

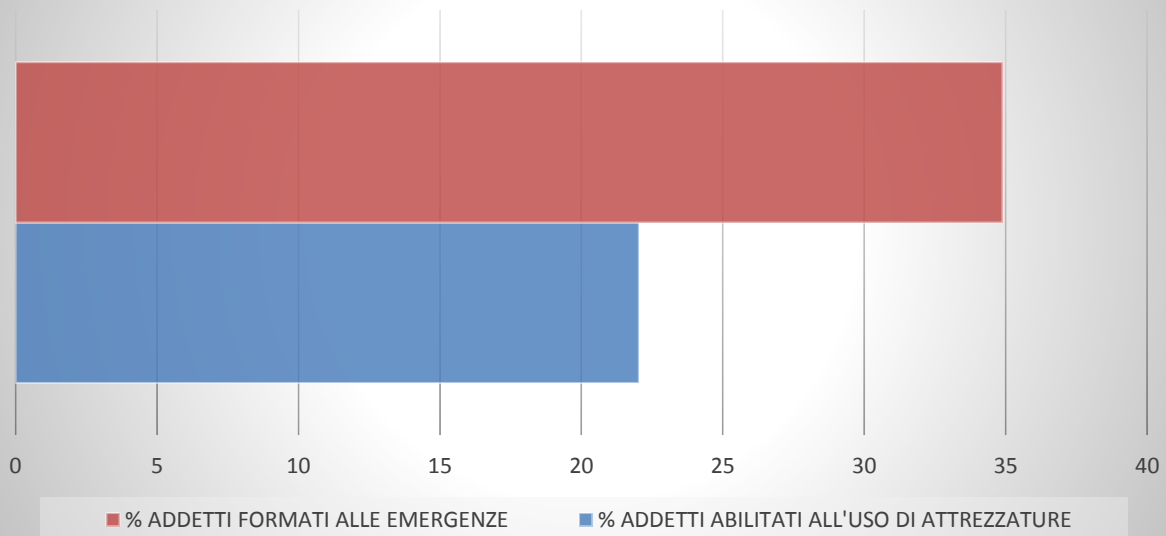
Sede legale e sede operativa: Contrada Piane n. 55, 66023 Francavilla al Mare (CH)
Tel +39 085 4918804 Fax +39 085 2309575

numero verde 800 555 933 cosvega@pec.cosvega.it www.cosvega.it

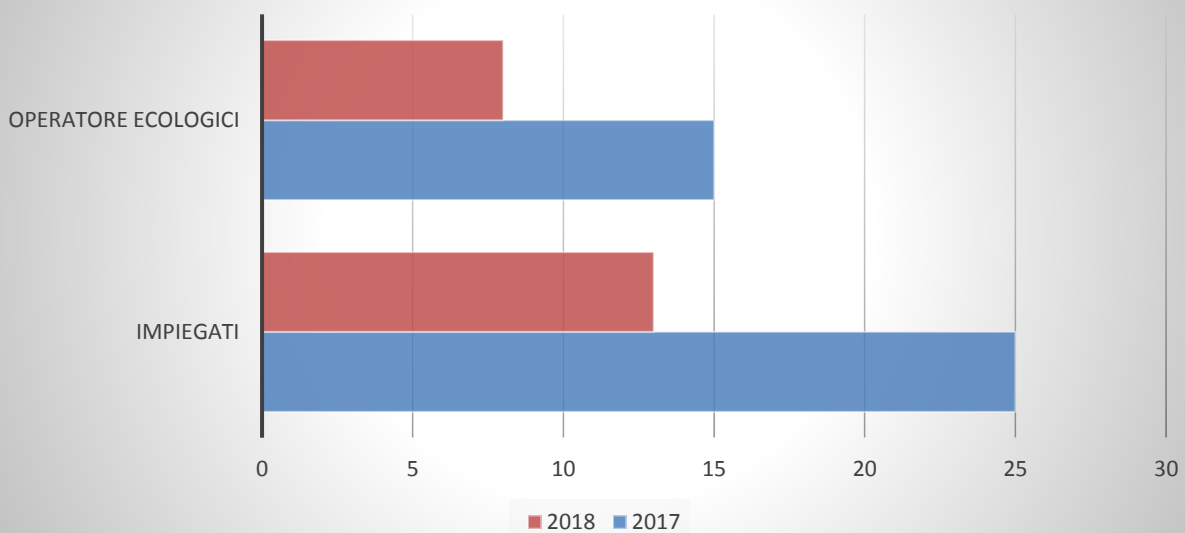
Cap. Soc. € 38.730,00 I.V. / R.I. Chieti n. 15985/2000 / N. REA 139016 / P.IVA e C.F. 01927480697



Personale con abilitazioni specifiche



Ore di formazione in media per dipendente



Co.Sve.Ga. S.r.l.

Sede legale e sede operativa: Contrada Piane n. 55, 66023 Francavilla al Mare (CH)
Tel +39 085 4918804 Fax +39 085 2309575

numero verde 800 555 933 cosvega@pec.cosvega.it www.cosvega.it

Cap. Soc. € 38.730,00 I.V. / R.I. Chieti n. 15985/2000 / N. REA 139016 / P.IVA e C.F. 01927480697

